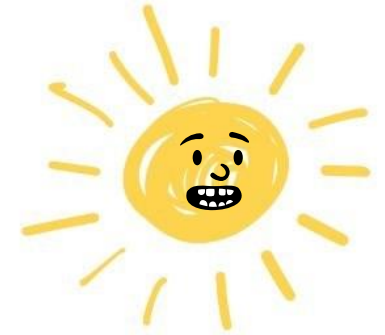


Veke 18



Viktig informasjon:

Me har prøvemunnleg denne veka. Fag vert kunngjort 08:30 måndag. Denne dagen er elevane på skulen heile dagen. Timane frå og med 3. time går som normalt. Tysdagen må elevane vere på skulen fram til lunsj, og jobber med oppgåva. Onsdag møter elevane til avtalt tidspunkt.

Leksehjelp blir på måndagen og tysdagen framover. Det startar rett etter undervisinga.

Ringeklokka ringer no ut til friminutt i tillegg til inn. Timen er slutt når det ringer.

Oversikt:	Måndag	Tysdag	Onsdag	Torsdag	Fredag
Veke 18	Trekk prøvemunnleg	Førebuingsdag prøvemunnleg	Prøvemunnleg	Innlevering norsk Innlevering KRLE 14:20	Fri: Arbeidaranes dag
Veke 19		Fagdag naturfag	Fagdag norsk	Tentamen engelsk	
Veke 20		Innlevering eng.fordj.	Trekk skriftleg eksamen 09:00	Fri: Kristi Himmelfart	Fri
Veke 21			Skriftleg eksamen engelsk?	Skriftleg eksamen norsk hovudmål?	Skriftleg eksamen norsk sidemål?
Veke 22	Fri: 2. pinsedag	Skriftleg eksamen matematikk?	Besøk HFU	Overnattingstur friluftsliv	Overnattingstur friluftsliv

Ordenselevar

A	Håkon	Neste: Rune
B	Lina	Neste: Niklas

Fag	Tema	Arbeid som skal gjerast i løpet av veka
Norsk	Temapar	De arbeider med å lage PowerPoint med samanlikning av temapar. Frist for levering av temapar er torsdag 30. april. Heimearbeid: Gjere ferdig PowerPoint om temapar.
Samfunnsfag		10B: vi får sjå kva vi gjer i den eine timen på torsdag, faglærer har nok noko på lur... Kanskje er det enkelte elevar som ikkje har fått framført «Fattig og rik»?
Tysk		Veka er leksefri. På torsdag skal vi ha fokus på tysk kultur, herunder musikk.
Engelsk Fordjupning	Lytte, lese, snakke og skrive «Detective for a Day»	På skulen: Arbeide vidare med saka. Starte på eit formelt brev til politiet. Innlevering 12.mai. Heime: Lese gjennom alle sakspapira endå ein gong for å få ei samla oversikt over det vi har funne og snakka om i timane.
Kroppsøving	Friidrett	Ha med klede og sko til å vere ute
Valfag		Trafikk: dei siste elevane må få vist presentasjonen «Finne, kjøpe og hente eit køyretøy» Dei som er ferdige, kan øve til prøvemunnleg. Design&Redesign: innevering av ferdige produktet er i uke 21.

10A	Måndag	Tysdag	Onsdag	Torsdag	Fredag
1 08.25– 09.25	Prøvemunnleg	Prøvemunnleg	Prøvemunnleg	Kroppsøving Kjetil	FRI – 1. mai
2 09.30– 10.30				Språk/ Arbeidslivsfag	
3 10.40– 11.40	Norsk			Musikk Berge	
4 12.10– 13.10	Klassemiljø			K&H Ane/Nargiz	
5 13.20– 14.20	Valfag			K&H Ane/Nargiz	

10B	Måndag	Tysdag	Onsdag	Torsdag	Fredag
1 08.25– 09.25	Prøvemunnleg	Prøvemunnleg	Prøvemunnleg	Kroppsøving Marita	FRI – 1. mai
2 09.30– 10.30				Språk/ Arbeidslivsfag	
3 10.40– 11.40	Norsk	Prøvemunnleg	Prøvemunnleg	Samfunnsfag Fredrik	
4 12.10– 13.10	Klassemiljø			K&H Ane/Nargiz	
5 13.20– 14.20	Valfag			K&H Ane/Nargiz	